

ZAZ. NR 2

SM PROJEKT S.C. ul. 200 Włocławka ul. Pogorza 14 60-011 740, 606 801 684	
Nazwa Obiektu	Projekt wykonawczy składowiska odpadów komunalnych odpadów niebezpiecznych i odpadów w m. Skowieszynie
Zamawiający	Marszałek Województwa Mazowieckiego - Gospodarka Odpadami ul. 1500 Głębokie
Lokalizacja Inwestycji	Składowisko odpadów niebezpiecznych i odpadów komunalnych w gminie Skowieszynie, pow. Międzyrzecz, ul. 1500 Głębokie 14
Rodzaj robót	Lokalizacja punktów pomiarowych i punktów odzinkowania
Branża	Inżynieria Środowiska
Projektant	SM PROJEKT S.C.
Opracował	Inż. M. M. M.
Wykonał	Inż. M. M. M.
Data Data 1 Data 2	10 10
Skala	1:500

istniejący piezometr (na napięcie wód podziemnych)  
 - punkt poboru i prowadzenia badań wód podziemnych  
 istniejące piezometry (na odpywanie wód podziemnych)  
 - punkt poboru i prowadzenia badań wód podziemnych  
 reper geodezyjny w postaci kryzy piezometrycznego  
 studnie odgazowujące - punkty badań gazu składowiskowego  
 punkt poboru i monitoringu wód odciekowych  
 punkty poboru próbek wód powierzchniowych

LEGENDA

- P-3
- P-1, P-4
- R<sub>3</sub>
- S1
- W1
- W2

SKŁADOWISKO ODPADÓW W SKOWIEŚCIE  
 POŁOŻONE NA DZIAŁKACH O NR 960,  
 961, 962, 965

W2

W1

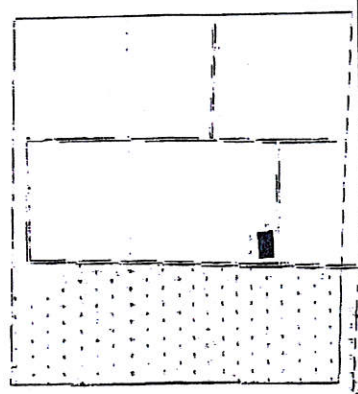
P-4  
R<sub>3</sub>

P-3  
R<sub>3</sub>

P-1  
R<sub>3</sub>

składowisko odpadów

kierunek spływu wód podziemnych  
 kierunek spływu powierzchniowego



- 
- 
- 
- 

Z upoważnienia Marszałka  
 Województwa Mazowieckiego

Teresa Wikowska

Załącznik do Projektu Wykonawczego